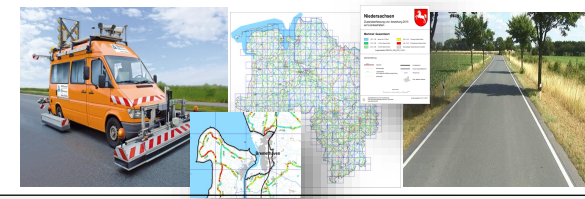


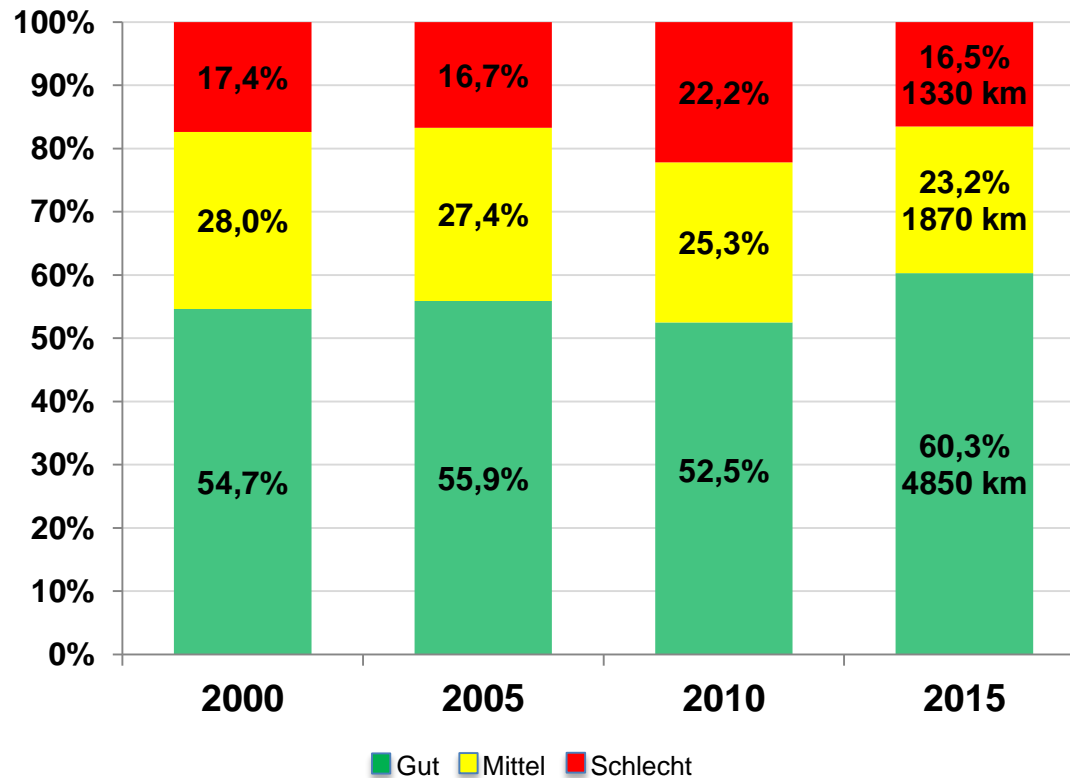
Zustandserfassung und -bewertung 2015 (ZEB 2015)

Landesstraßen und deren Radwege



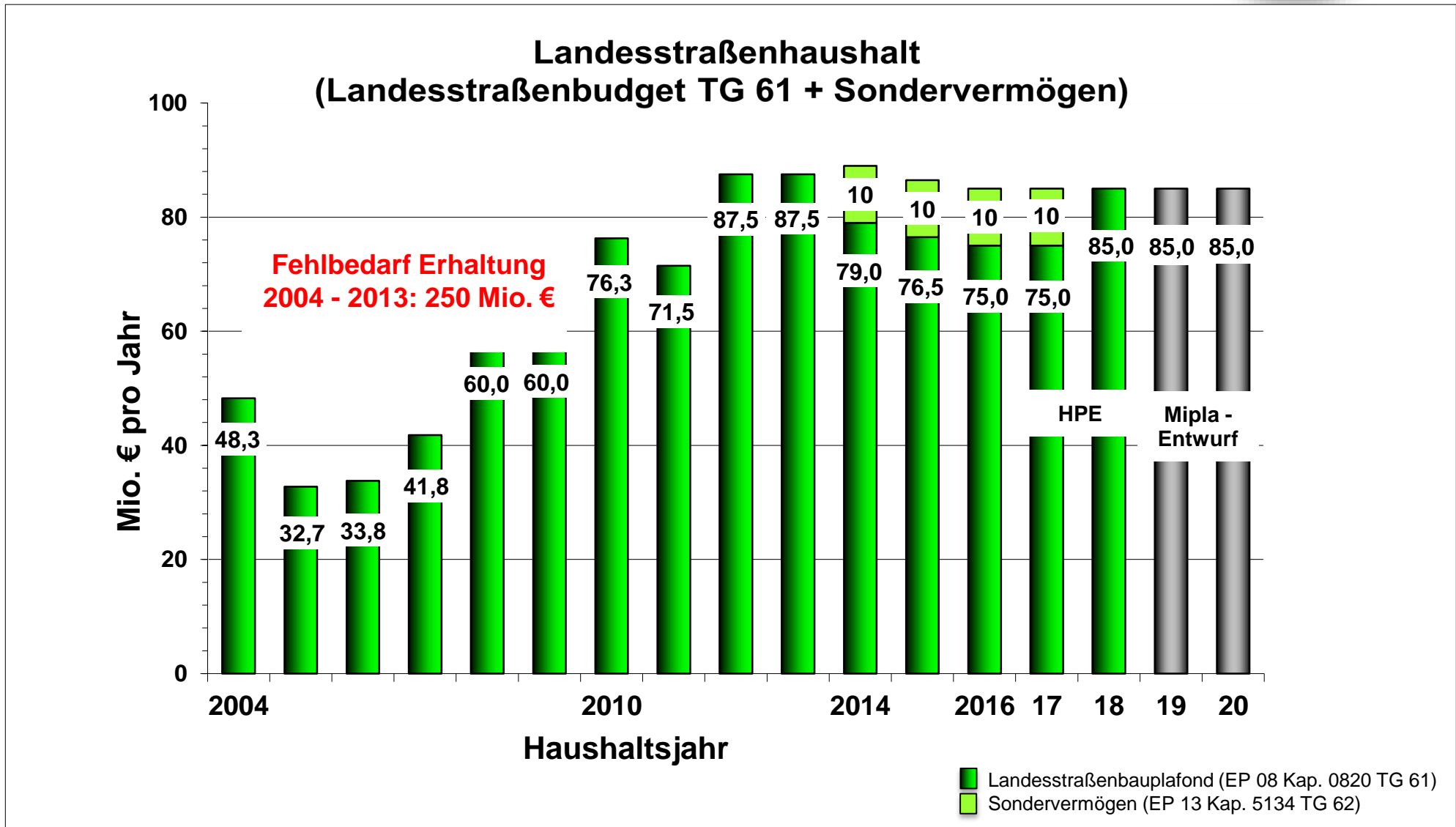


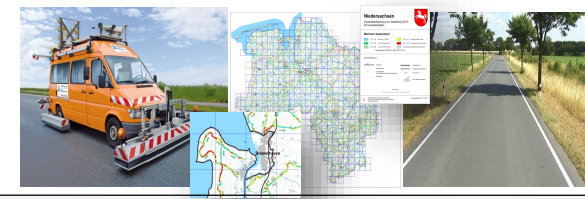
## Zustandsentwicklung Fahrbahnen 2000 - 2015



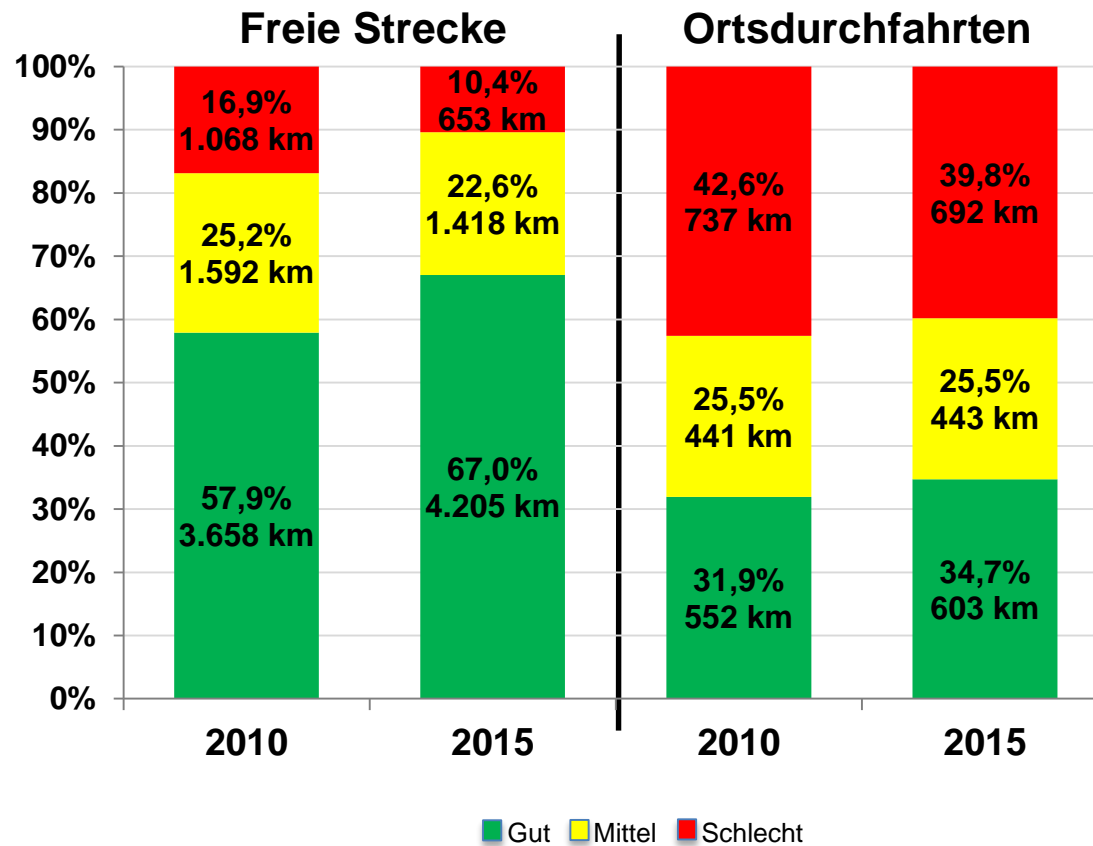
Gesamtlänge Fahrbahn:  
ca. 8.000 km

# ZEB 2015 Landesstraßen und Radwege

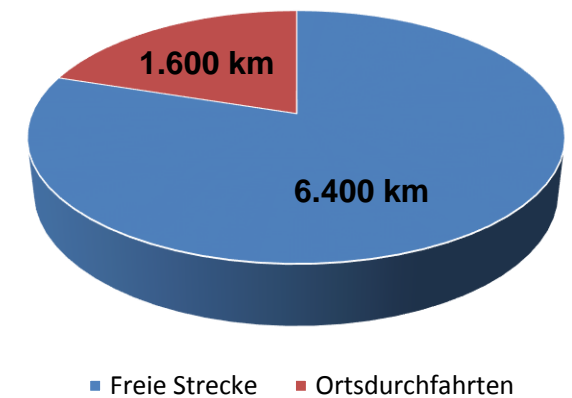


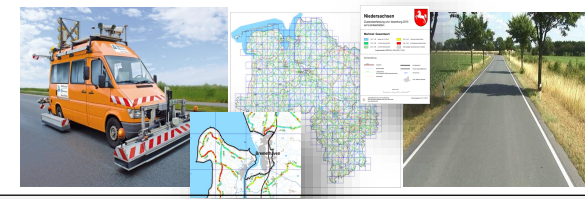


## Zustandsentwicklung nach Lage der Fahrbahn 2010 - 2015

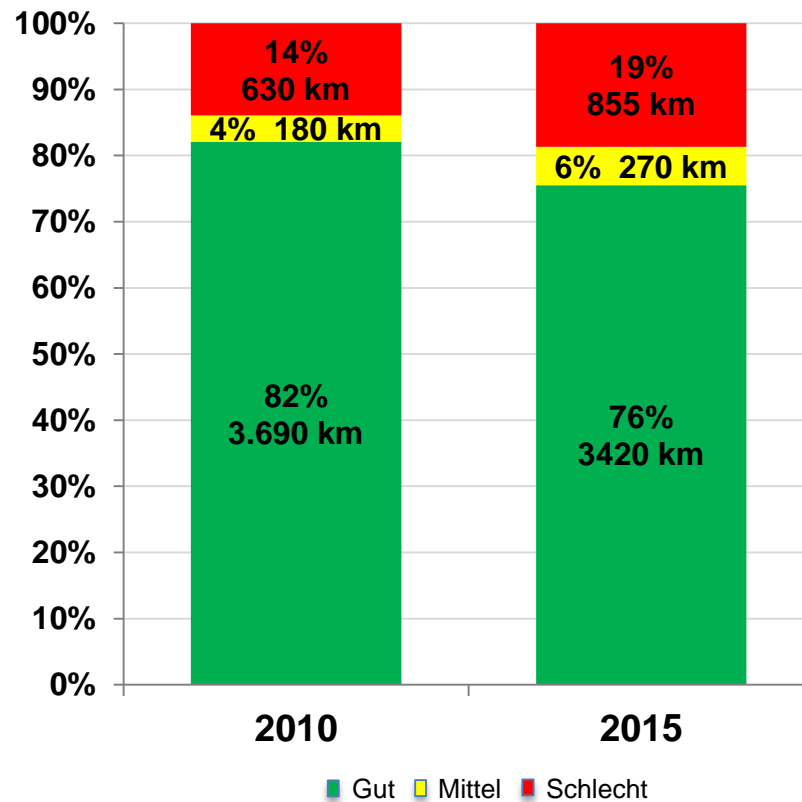


Längenaufteilung  
Freie Strecke und Ortsdurchfahrten



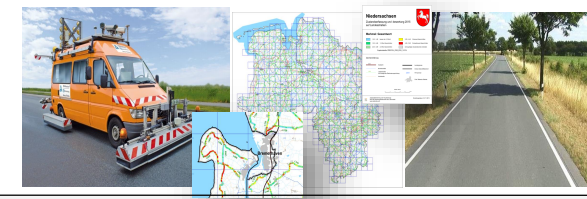


## Zustandsentwicklung Radwege 2010 - 2015



Gesamtlänge Radwege:  
ca. 4.500 km





## Haushaltsmittelverteilung nach Ausgabenbereichen (Landesstraßenbauplafond inkl. Sondervermögen)

