

Niedersachsen Ports – zukunftsfähige Häfen

**Stark für
unsere
Region**

**Rückblick
und
Ausblick
Projekte**

hafen+



Niedersächsisches Ministerium für Wirtschaft,
Verkehr, Bauen und Digitalisierung



Niedersachsen
Ports

Stark für unsere Region – unsere Häfen



Stark für unsere Region

Unsere Aktivitäten



Stark für unsere Region

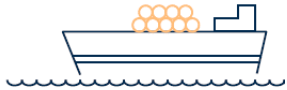
Ein Überblick



2.780 ha Hafenfläche



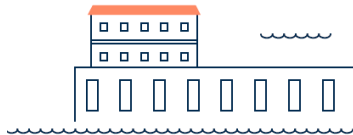
817 ha
Verwertbare Fläche



32.761
Schiffsanläufe
(See- und Binnenverkehr)



919 ha
Kompensations-
fläche



26km Kaimauerlänge



81 km
Gleisnetz

Stand der Zahlen: 31.12.2022

Stark für unsere Region

NPorts in Zahlen

Wer hält unsere Häfen am Laufen?



618

Mitarbeiterinnen
und Mitarbeiter

47 Auszubildende

7,6 Ausbildungsquote



21 % Frauenanteil

17 % Frauen in Führungspositionen

Entwicklung treibt uns voran – unsere Zertifikate



PERS

Port Environmental Review System
(seit 2019)



**Vereinbarkeit von
Beruf und Familie**

(seit 2018)



Energieaudit

(seit 2018)



ISO 9001:2015

(seit 2020)

Stand der Zahlen: 01.01.2023 und 31.12.2022 (Frauenanteil)

Stark für unsere Region

Beschäftigungseffekte der
niedersächsischen Seehäfen



Niedersachsen Ports – zukunftsfähige Häfen

**Stark für
unsere
Region**

**Rückblick
und
Ausblick
Projekte**

hafen+



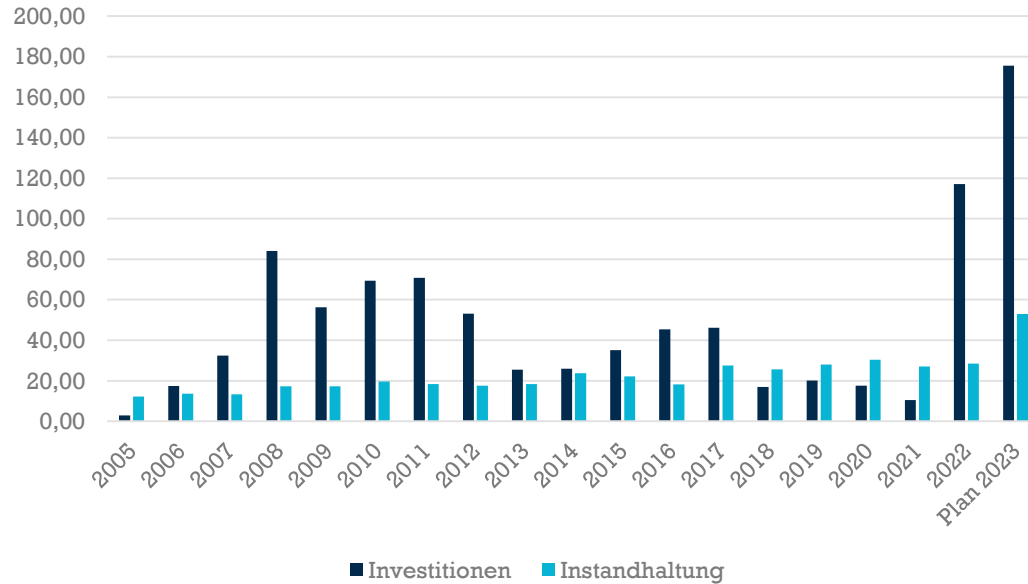
Niedersächsisches Ministerium für Wirtschaft,
Verkehr, Bauen und Digitalisierung



Niedersachsen
Ports

NPorts in Zahlen

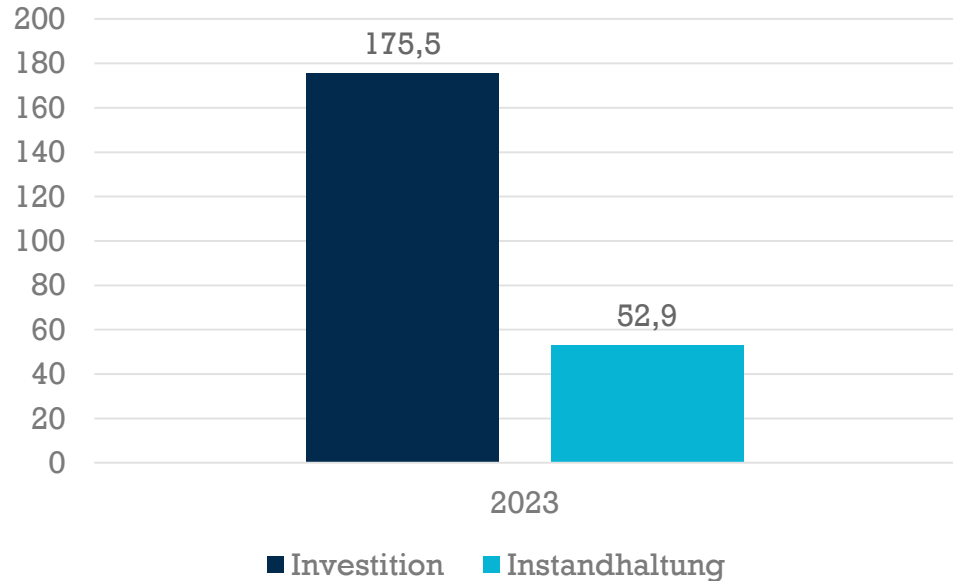
Investitionen und Instandhaltung im Verlauf der Jahre



NPorts in Zahlen

Plan für 2023

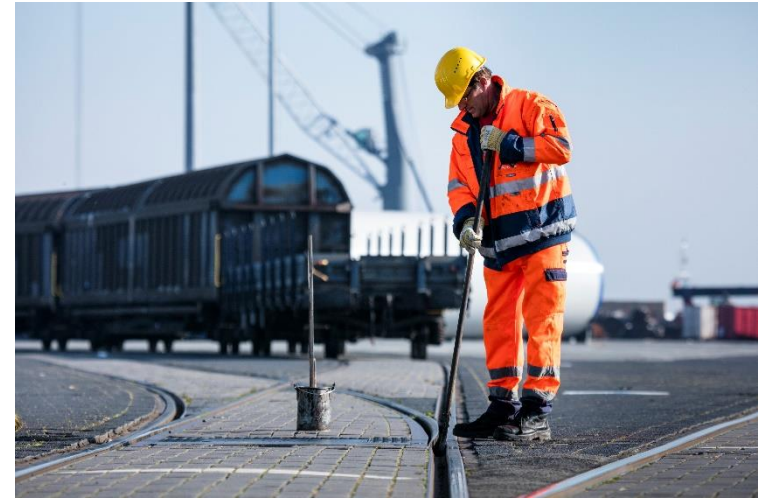
- › Instandhaltung (Plan): 52,9 Mio. EUR
- › Investitionen (Plan): 175,5 Mio. EUR



Investitionen in die Hafeneisenbahn

Plan 2023

- › Investitionen (Plan): 2.642.001 Mio. EUR
- › Unterhaltungsmaßnahmen (ohne Eigenleistung): 4.867.300 Mio. EUR
- › Gesamt Plan 2023: 7.509.301 Mio. EUR



Regional verankert, national bedeutend!

Hafengruppe NPorts



BRA: Größte zusammenhängende Siloanlage Europas für Getreide



CUX: Die Deutsche Offshore-Basis für Windkraftanlagen Nr. 1



EMD: Drittgrößter PKW Umschlagsplatz in Europa



NOR: 6 Mio. Passagierbewegungen auf den Ostfriesischen Inseln



WHV: Energiedrehscheibe mit erstem LNG Terminal Deutschlands

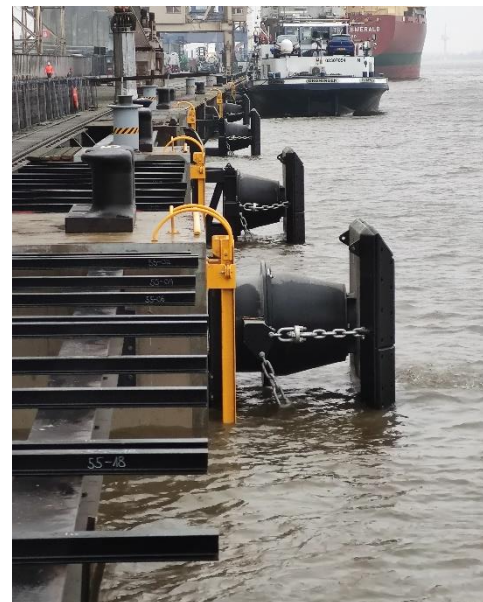
Brake

Größte zusammenhängende Siloanlage Europas für Getreide

- › Komplettierung Port Security
- › Instandsetzung Anleger (Havarie Mount Hope)
- › 2. Großschiffsliegeplatz → Instandsetzung Poller und Fender
- › Lagerfläche D – Ringstraße
- › Plan Tunnel Braker Außentief (ab 2024)
- › Planung Liegeplatz 3 (ab 2024)
- › Hafenbahnprojekte

2022

2023 ff



Großschiffsliegeplatz Brake

Cuxhaven/Stade

Die Deutsche Offshore-Basis für Windkraftanlagen Nr. 1

- › Neubau Werkstattgebäude mit eigener Auszubildendenwerkstatt (Cuxhaven)
- › Anleger für verflüssigte Gase (Stade)
- › Liegeplätze 5-7 (100 Mio. zugesagt – Rest derzeit noch offen)
- › Hafenbahnprojekte

2022



Werkstattgebäude Hafen Cuxhaven

2023 ff



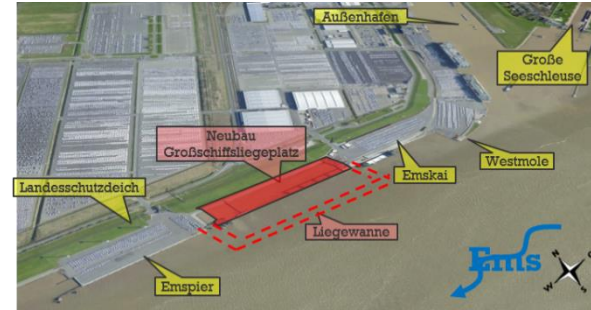
Stade. Skizze Terminal für verflüssigte Gase

Emden

Drittgrößter PKW Umschlagsplatz in Europa

- › Sanierung Straße „Zum Nordkai“
- › Modernisierung Große Seeschleuse
- › GSLP Emden
- › Tidesteuerung Ems
- › Hafenbahnprojekte

2022



Skizze Hafenprojekte Emden

2023 ff



Sanierung Straße „Zum Nordkai“

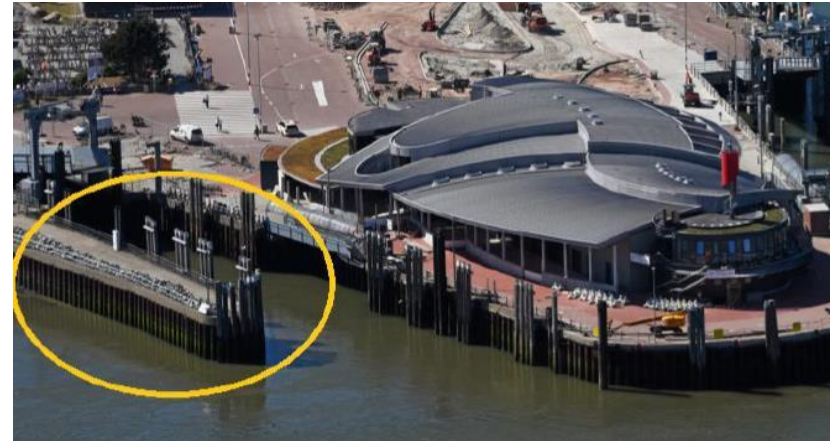
Norden

6 Mio. Passagierbewegungen auf den Ostfriesischen Inseln

- › Instandsetzung Südmole des Fähranlegers 1 auf Norderney (BIM-Pilotprojekt)
- › Erneuerung Hafen Wangerooge (ab voraussichtlich 2025)

2022

2023 ff

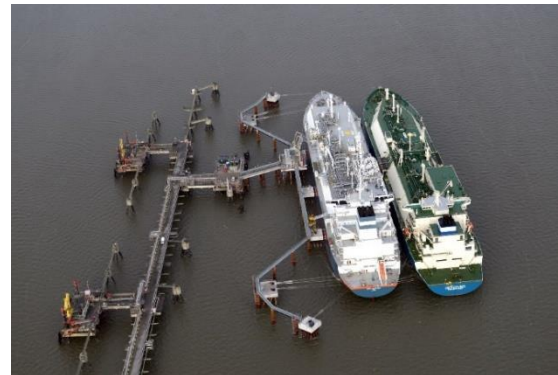


Wilhelmshaven

Energiedrehscheibe mit erstem LNG Terminal Deutschlands

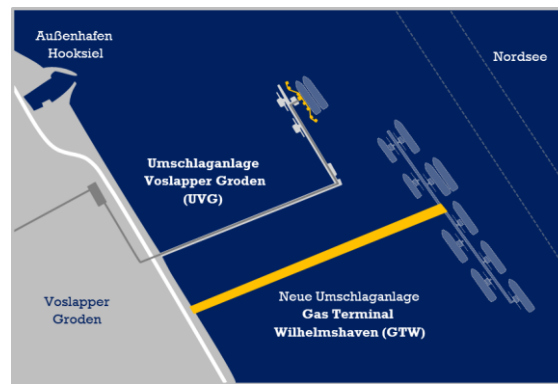
- › Fertigstellung Sanierung Wangeroogekai mit BIM
- › Umschlaganlage Voslapper Groden (UVG-Brücke), LNG-Anleger WHV
- › Instandsetzung Hydraulik / Elektrik / Stahl- und Wasserbau an der Schleuse Hooksiel
- › Gleisfeldbeleuchtung Rüstersieler Groden
- › Planung weiterer Anleger für verflüssigte Gase, AVG WHV

2022



LNG Anleger in WHV mit der FSRU „Höegh Esperanza“ und LNG-Tanker

2023 ff



Lage des LNG-Anlegers und geplante AVG-WHV

Niedersachsen Ports – zukunftsfähige Häfen

**Stark für
unsere
Region**

**Rückblick
und
Ausblick
Projekte**

hafen+



Niedersächsisches Ministerium für Wirtschaft,
Verkehr, Bauen und Digitalisierung



Niedersachsen
Ports

Nachhaltigkeitsbericht 2023

Wir beschreiten Wege, die wirken

Niedersachsen hafen+
Nachhaltigkeit, gekommen um zu bleiben.
Zahlen und Infos aus unserem Nachhaltigkeitsbericht 2023

So läuft der Hafen

Helle Freude
Ziel: 200 % bis 2025
39% LED-Beleuchtung

Stark fürs Land
47.400 Tonne Landung

Leuchttürme
Energieeffiziente LED-Beleuchtung
MCN-Cup

Wald und Wiese
ca. 1/4 der Gemeindefläche
922 ha

Menschen, Umwelt, Wirtschaftskraft.
Zahlen und Fakten, NPorts in 2022

Personen	Fläche	Umfang	Größe
15	665	26 km	81 km
26.400.000 t	8.000.000		
32.800	24/7	2.780 ha	

Mehr zum Thema Nachhaltigkeit sehen unseren Nachhaltigkeitsbericht finden Sie auch online. Einfach QR-Code scannen oder unter der Adresse: <https://www.nports.de/nachhaltigkeit>

Niedersachsen hafen+
Nachhaltigkeitsbericht 2023

Wir sind die Häfen für nachhaltige Zukunft.

Begleiten Sie uns auf unseren Wegen, die wirken!

Unser neuer Nachhaltigkeitsbericht inklusive Zahlen und Infos auf einen Blick ist jetzt verfügbar.

www.nports.de/nachhaltigkeit



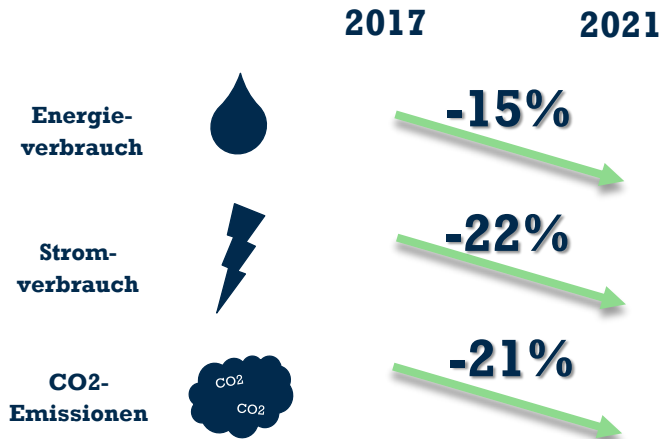
Häfen als Dreh- und Angelpunkt für Energiewende und Versorgungssicherheit



Erste Erfolge in Richtung Klimaschutz

Investitionen notwendig, um Potenzial auszuschöpfen

Energie- und CO2-Reduktion bei NPorts



Stand der Zahlen 31.12.2021

- › Ausbau Erneuerbarer Energien
- › Energieeffizienzmaßnahmen an Gebäuden
- › Umstellung Fuhrpark auf alternative Antriebe
- › Umstellung Beleuchtung (LED)
- › Bewusstseinsbildende Maßnahmen
- › Ersatz Ölheizungen

Landstrom

Landstrom als Übergangslösung



Klein- und
Berufsschiffahrt

340

Landstromanlagen
bereits in Betrieb

Flächendeckende
Landstromversor-
gung:

192
Mio. €

Investition, plus
Betriebskosten



Größere Seeschiffe

1

Landstrom-
anlage vorhanden

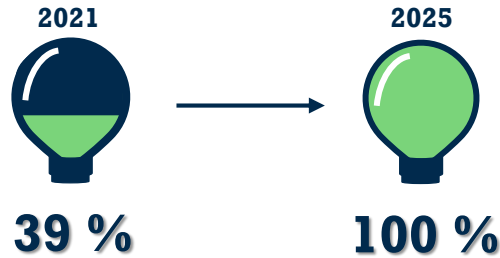
- › Landstromanlagen sind nur sinnvoll, wenn die Reeder bereit sind, diese zu nutzen.
- › Schiffe liegen nur ca. **5%** ihrer Lebensdauer im Hafengebäude > frühzeitige Investitionen in alternative Antriebe
- › Keine Normierung der bordseitigen Landstromanschlüsse in der internationalen Schifffahrt

Stand der Zahlen 31.12.2021

Umweltfreundliche und smarte Beleuchtung für Häfen

30% des Stroms werden für Beleuchtung genutzt

› Umstellung der Beleuchtung auf LED:



› Intelligente und umweltfreundliche Beleuchtung:



Stand der Zahlen 31.12.2021

› Eine Umrüstung auf LED bedeutet mehr als nur einen Lampenaustausch:

- Installation neuer Masten
- Kabelverlegungen
- Neue Lichtberechnungen

› Seit 2018 setzt NPorts das smarte Lichtmanagementsystem **Interact City** ein

Nachhaltiges Abfallmanagement ist an der Tagesordnung

NPorts kümmert sich!

**Abfälle aus der
Schifffahrt:**

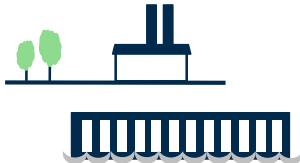


3.100 m³

Ölhaltige Schiffsabfälle

Schiffsmüll **710 t**

Abfälle aus der Hafenerhaltung:



97 %

Abfalltrennquote

- › Die eigenen Abfälle aus der Hafenerhaltung werden nach **GewAbfV** getrennt, dokumentiert und ordnungsgemäß durch den Entsorger entsorgt.
- › Die Schiffsabfälle werden entsprechend den **MARPOL** Regularien durch speziell zertifizierte Betriebe entsorgt.
- › Ab 2023 wird die Schiffsabfallentsorgung gemäß der **EU-Richtlinie 2019/883** neu ausgeschrieben.

Stand der Zahlen 31.12.2021



Weitere Infos zu unseren Projekten

Forschungs- und Innovationsprojekte

Wir gestalten die Zukunft aktiv mit

(Projektvolumen insgesamt: 36 Mio. € – NPorts-Anteil: 7,4 Mio. €, davon gefördert: 4,5 Mio. €)

DUAL Ports

- › Reduzierung des ökologischen Fußabdrucks von Häfen

NON-STOP

- › Intelligentes Sediment- und Wassermanagement

Wash2Emden

- › Innovative und umweltfreundliche Wasserstoffanwendungen

3D-Hydromapper

- › 3D Bestanderfassung und Modellgestützte Prüfung von Bauwerken

dashPORT

- › Analyse und Steuerung von Energieflüssen



SmartKai

- › Anlegeassistenzsystem für Schiffe

AMISIA

- › Konzeption eines autonomen Baggerschiffs

PortAI

- › Smartes Building-Lifecycle-Management für Hafenbauwerke

RaDaR4.0

- › Automatische Erfassung Ein- und Ausfahrender Wagons

REDII Ports

- › Entwicklung erneuerbarer Energie und intelligente Umsetzung in Häfen



Vielen Dank für Ihre Aufmerksamkeit



Holger Banik
Hindenburgstr. 26-30
26122 Oldenburg

Tel.: +49 (0) 441 3 50 20 – 100
E-Mail: hbanik@nports.de



Besuchen Sie uns online